



АДМИНИСТРАЦИЯ ГОРОДА ПЕРМИ
ДЕПАРТАМЕНТ ЗЕМЕЛЬНЫХ ОТНОШЕНИЙ

РЕШЕНИЕ

О размещении объектов № 1835 от 30.09.2019

г. Пермь, ул. Сибирская, 15

Департамент земельных отношений администрации города Перми в соответствии с пунктом 3 статьи 39.36 Земельного кодекса Российской Федерации, Положением о порядке и условиях размещения объектов на землях или земельных участках, находящихся в государственной или муниципальной собственности, на территории Пермского края без предоставления земельных участков и установления сервитутов, утвержденным постановлением Правительства Пермского края от 22.07.2015 № 478-п

разрешает: ООО «Одас» (ИНН 5906099710, ОГРН 1105906003213, место нахождения: 614077, Пермский край, г. Пермь, ул. Пушкарская, дом 138)

размещение объекта: проезды, в том числе вдольтрассовые, и подъездные дороги, для размещения которых не требуется разрешения на строительство

на землях: государственная собственность на которые не разграничена

на срок: 1 год

местоположение: Пермский край, г. Пермь, Мотовилихинский район, ул. Пушкарская, на земельном участке с кадастровым номером 59:01:4311913:171 Территория, согласно схеме, расположена в зоне с особыми условиями использования территорий: приаэродромная территория аэродрома аэропорта Большое Савино.

ООО «Одас» соблюдать правила охранных зон воздушного пространства, установленные постановлением Правительства Российской Федерации от 11.03.2010 № 138 «Об утверждении Федеральных правил использования воздушного пространства Российской Федерации».

Приложение: схема предполагаемых к использованию земель или части земельного участка на 1 л. в 1 экз.

Начальника отдела
предоставления земельных участков
по работе с юридическими лицами



Н.М. Санникова

Объект: Проезды, в том числе вдольтрассовые, и подъездные дороги, для размещения которых не требуется разрешения на строительство

Местоположение: Пермский край, г.Пермь, Мотовилихинский район, юго-восточнее земельного участка по ул. Пушкарская, 138

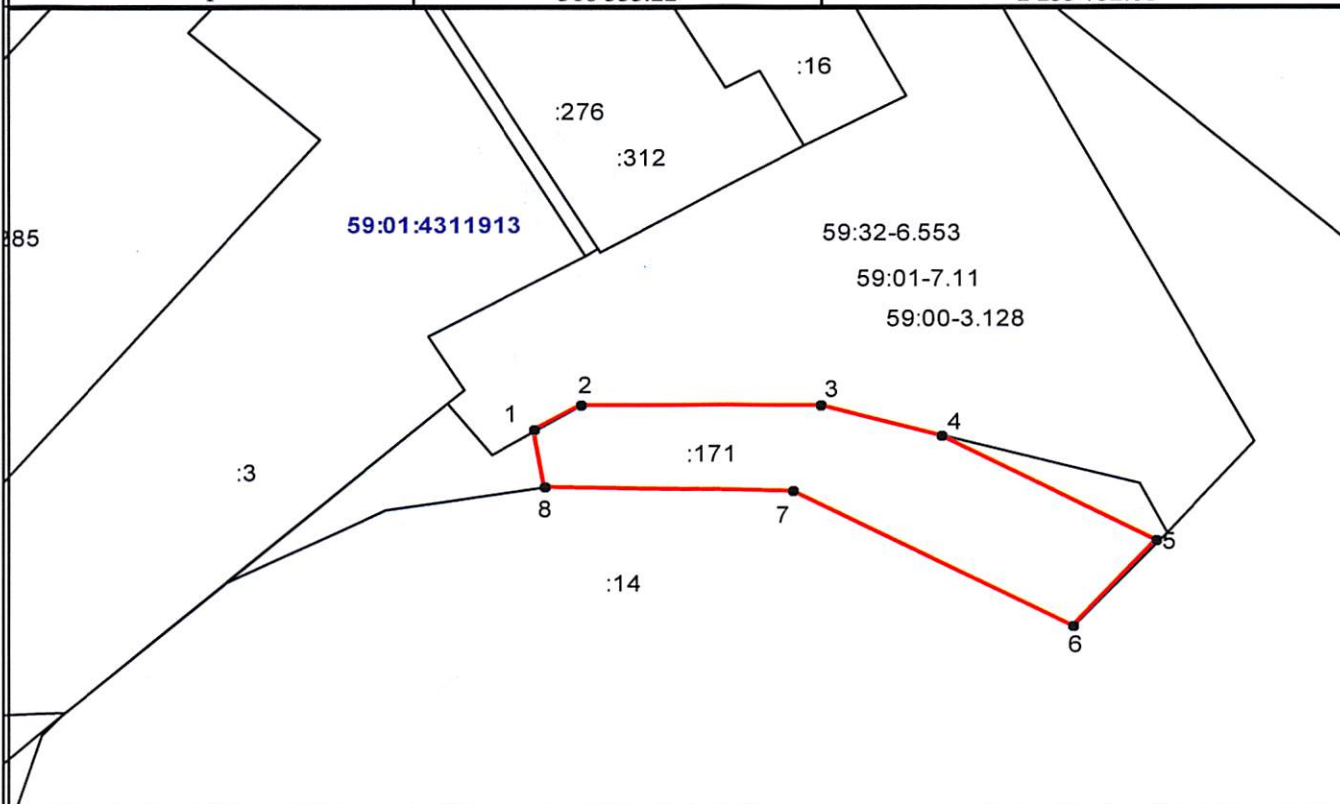
Площадь земель или части земельного участка, кв. м 257

Категория земель: земли населенных пунктов

Вид разрешенного использования (при наличии): Для размещения подъездных путей

Система Координат МСК-59

Обозначение характерных точек границы	Координаты, м	
	X	Y
1	2	3
1	516 333.22	2 235 732.01
2	516 335.00	2 235 734.92
3	516 334.90	2 235 749.81
4	516 332.83	2 235 757.38
5	516 325.49	2 235 770.80
6	516 319.53	2 235 765.53
7	516 328.93	2 235 748.19
8	516 329.24	2 235 732.68
1	516 333.22	2 235 732.01



Описание границ смежных землепользователей:

от 5 точки до 8 точки -границы земельного участка с кадастровым номером 59:01:4311913:14
от 8 точки до 1 точки -границы земельного участка с кадастровым номером 59:01:4311913:171
от 1 точки до 4 точки -земли, государственная собственность на которые не разграничена
от 4 точки до 5 точки -границы земельного участка с кадастровым номером 59:01:4311913:171

	Граница зон с особым использованием территории	
	Граница образуемого земельного участка	Граница земельного участка, учтенного в ГКН
	Граница квартала	Кадастровый номер квартала
	Граница территориальной зоны	Кадастровый номер земельного участка

Заявитель:

(подпись, расшифровка подписи)

Верно